

## LED PANEL

### Profesionální svítidla s nízkým oslněním

### Modelová řada: FPL-LX PRISMA

LED svítidla s velmi nízkým oslněním

Plně kompatibilní s EN 12464-1

Tenký profil konstrukce pro univerzální montáž



LED panely FPL-LX PRISMA splňují všechny **požadavky normy EN 12464-1** a jsou určeny především pro osvětlení v prostorech, kde je kladen velký důraz na kvalitu světla a nízké oslnění. Výborné využití mají v kancelářích, laboratořích, učebnách, na montážních a kontrolních linkách apod.

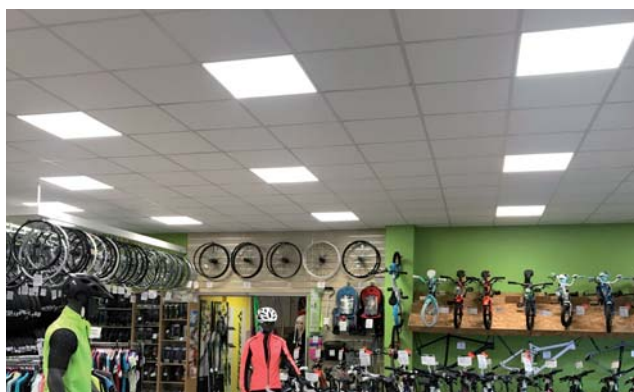
Světelné zdroje panelů jsou umístěny nepřímo v boku vysoce kvalitního difuzoru, proto je svítidlo velmi tenké a světlo z tohoto panelu je homogenní. Výrazné omezení nežádoucího oslnění je zajištěno lomem světla v prismatické konstrukci difuzoru. Osvětlení panely FPL-LX PRISMA splňuje **přísné požadavky norem** pro náročné úkony při jemné montáži i na kontrolních pracovištích.

Přísný výběr vlastních kvalitních mCOB čipů (microchip on Board) **dodržuje** ANSI Binning standardy pro zajištění stejné barvy a intenzity světelného toku. Každý jednotlivý výrobek splňuje deklarované světelné parametry v pásmu  $\pm 2,5\%$ . Panely FPL-LX PRISMA splňují požadavek na věrné podání barev.

Světelný tok panelů FPL-LX PRISMA je zcela bez UV složek. Tato vlastnost je důležitá při práci s materiály, které reagují s UV zářením. Panely FPL-LX PRISMA mají s doporučeným napájecím zdrojem světelný tok **bez stroboskopického efektu**.

Možnost revitalizovat aktivní technologické části **snižuje TCO** a prodlužuje násobně životnost.

Panely řady FPL-LX PRISMA se snadno montují do podhledů, mohou být přisazeny nebo zavěšeny. Svou konstrukcí jsou jednoduché na údržbu.



## Základní vlastnosti

světelný zdroj:	korigovaný mCOB: 8/204 modulů
životnost svítidla:	dle TM21: 50 000 hodin
výměna svět. zdroje:	ano
chlazení:	hliníkový rám svítidla, bíle lakovaný
výměnný zdroj napájení:	ano
optický člen:	prismatický difuzor s nepřímo umístěným světelným zdrojem
ekologie:	barevné spektrum se sníženou modrou složkou, neobsahuje rtuť ani silikon
statika:	montáž do pohledu, přísazením nebo zavěšením

## Technické parametry


rozsah provozních teplot:	-5 °C až + 45 °C
úhel vyzařování:	110° symetricky
teplota bílé CCT:	4000 K ±2,5% u modelů TP a TPH
CRI:	Ra >80 Ra >90 jen model TP
Flicker Index*:	0
Flicker frekvence*:	<1 Hz, zvlnění <1%
řízení:	(A) bez řízení, (D) DALI
napájení:	198 V až 250 V~, 50 Hz, PFC >0,95 panel: 30 - 46 Vdc / 850 mA

\* při použití doporučeného napájecího zdroje TCI Professionale 38

## Standardy

- RoHS, Směrnice ES a Rady 2011/65/ES
- Směrnice ES a Rady k nízkému napětí 2006/95/EC
- EMC: Směrnice 2004/108/EC – EN 55015, EN 61000, EN61547
- Parametry měřeny a uvedeny v souladu s EN13032-4

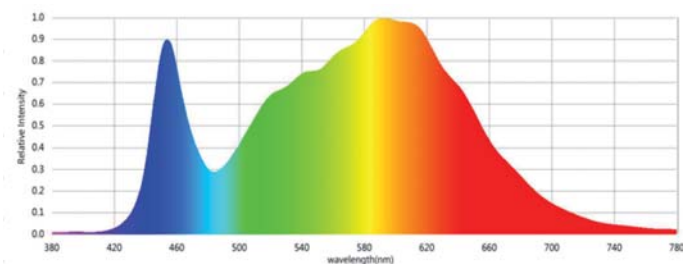
- Směrnice 2006/25/EC: požadavky na bezpečnost a ochranu zdraví při vystavení pracovníků rizikům souvisejícím s optickým zářením umělých zdrojů – výrazně potlačené oslnění

•   SVHC RoHS

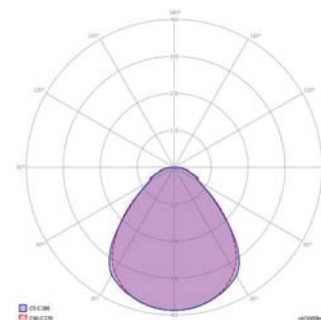
## Specifikace modelů

Model	Příkon	Teplota CCT	Světelný tok	PFC	Rozměry (AxBxC)	Hmotnost
FPL-LX06WP	33 W	3 000 K	3 850 lm	>0,95	595 x 595 x 9 mm	3,2 kg
FPL-LX06TP	33 W	4 000 K	4 000 lm	>0,95	595 x 595 x 9 mm	3,2 kg
FPL-LX06TPH	36 W	4 000 K	4 100 lm	>0,95	595 x 595 x 9 mm	3,2 kg

charakteristika barevného spektra



vyzařovací charakteristika



volitelné příslušenství



držák pro přísazenou montáž